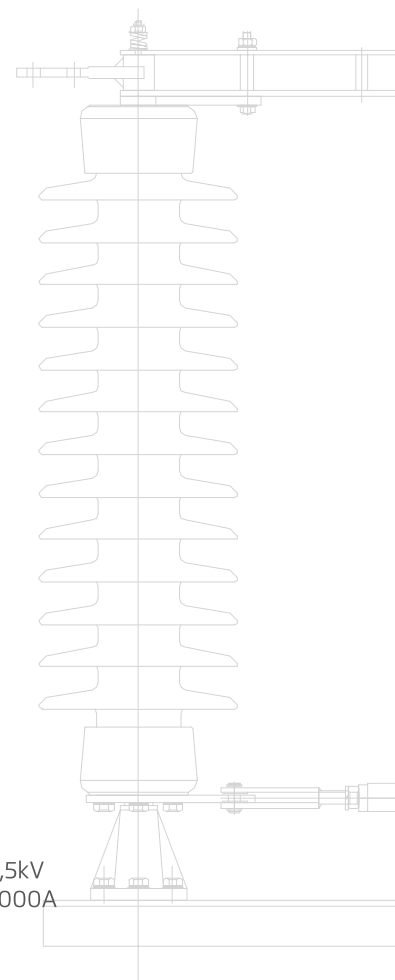
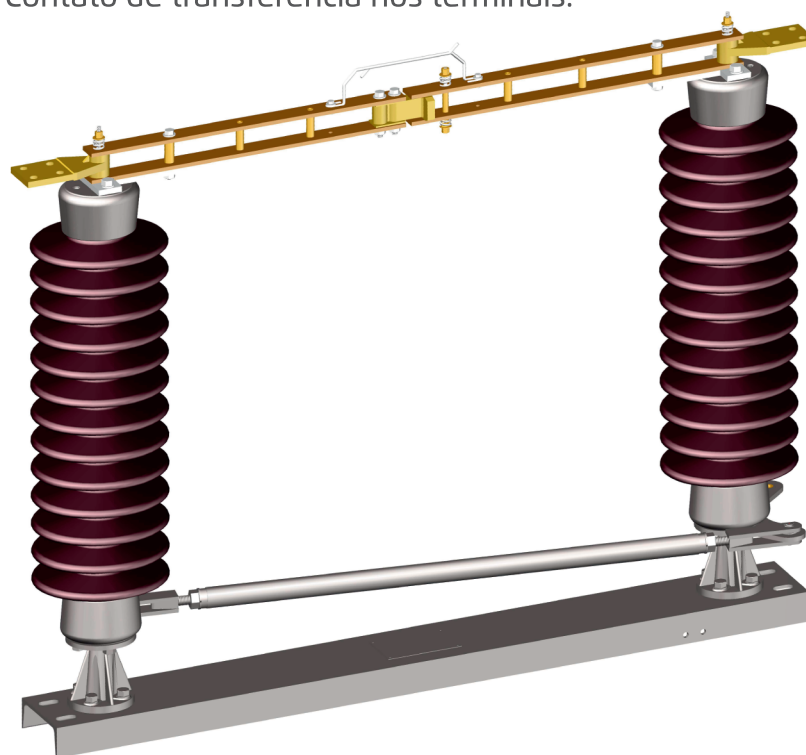


Chave seccionadora de abertura central

AC·15kV até 72,5kV

- Construção: 2 colunas girantes de isoladores por pólo.
- Montagem nas posições vertical, horizontal ou invertida.
- Mancais permanentemente selados.
- Duração mecânica testada conforme normas IEC.
- Contato de transferência nos terminais.



■ Opções

Comando: Manual, Motorizado CA ou CC

Intertravamento: Mecânico, elétrico ou tipo cadeado KIRK

Isoladores: Tipo pedestal ou suporte maciço coluna de porcelana

Terminais: Para tubos, cabos ou barras

Faca de Terra: Simples ou dupla suportando a corrente de curta duração especificada

Material: Cobre laminado

■ Normas:

IEC 62271-102

NBR 7571-2011

■ Especificações

Tensão nominal: 15kV até 72,5kV

Corrente nominal: 630 até 2000A

Corrente-limite:

Térmico-eficaz 1 seg. 31,5kA

Multiplicar por 2,5 para obter corrente em momentânea (rms)

Dinâmica-crista até 80kA.

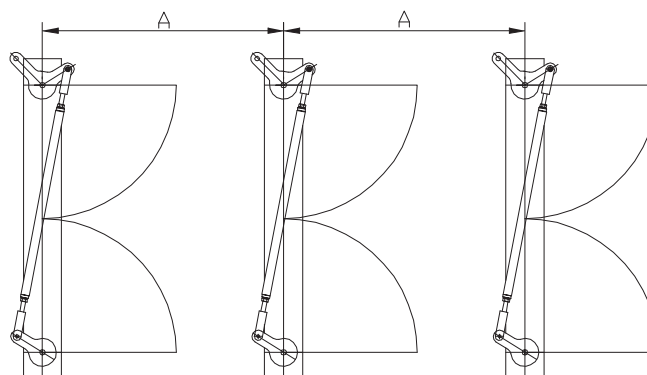
www.sigmachaves.com.br

EQUIPAMENTOS ELÉTRICOS
Sigma

Chave seccionadora de abertura central

AC-15kV até 72,5kV

Nível básico de impulso	Tensão: kV		Dimensões: MM		
	Nominal	Máxima	A	B	C
110	14,4	15,5	765	450	610
150	23	25,8	915	545	610
200	34,5	38	1220	650	610
250	46	48,3	1520	755	765
350	69	72,5	1850	955	955



Características Principais

As chaves seccionadoras são projetadas com as características e operacionais para atender as normas IEC 62271/NBR 7571 e ANSI C37-32.2002.

As chaves são fornecidas para montagem em estruturas metálicas ou de concreto, conforme indicação do cliente.

Características de Construção

Partes condutoras

Cada pólo da chave de abertura central é construído por 2 colunas de isoladores giratórios, com contatos móveis e terminais de ligação, e um contato principal fixado no centro. Os contatos móveis são construídos em barras de cobre laminado prateado, permitindo um percurso de alta condutibilidade e assegurando pontos de alta pressão, após a entrada das lâminas. As molas de aço inox garantem a pressão constante nos contatos e estão dispostas de modo a impedir que a corrente passe por elas.

Todos os contatos são previstos para autolimpeza.

A construção especial dos contatos permite fácil remoção, para substituição em caso de necessidade.

Bases

Cada fase da chave é montada sobre uma base de perfilado de aço.

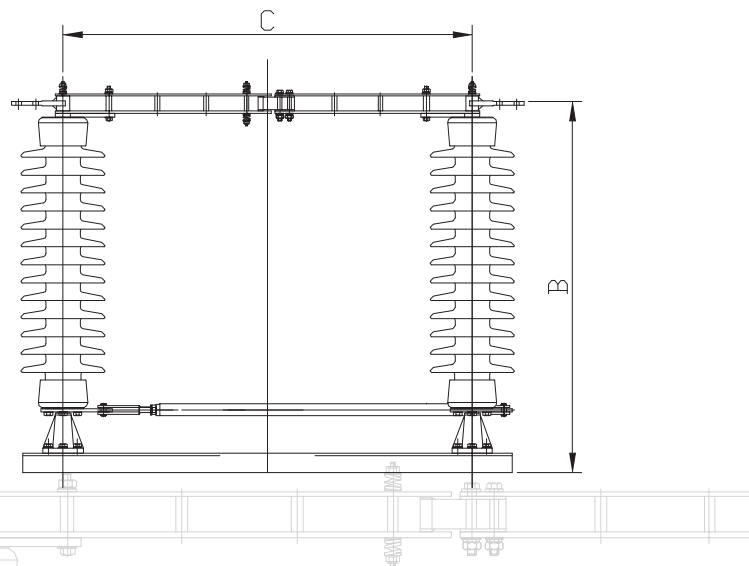
A base possui dois mancais com buchas de bronze sintetizado, auto lubrificantes, selados na fábrica, não necessitando ajustes ou lubrificação no campo.

As duas colunas de isoladores da mesma fase são interligadas mecanicamente, para abertura e fechamento simultâneo.

A fim de se obter acionamento simultâneo, as três fases são interligadas por tubos reguláveis fixados em alavanca nas bases das colunas rotativas.

Todas as partes metálicas são galvanizadas a fogo.

Conforme norma NBR 6323.



Isoladores

As chaves são fornecidas com isoladores cerâmico: de pedestal ou de coluna, ou ainda de coluna em vidro temperado.

Terminais

As chaves são fornecidas com terminais furados, conforme norma ANSI C37-32 1972, para ligação de tubos, cabos ou barras de cobre ou de alumínio nas mais variadas bitolas.

Mecanismo de operação

As chaves podem ser fornecidas com mecanismo de operação manual e motorizado: Todos os comandos estão equipados com blocos de contatos auxiliares. Poderão ser também fornecidos com dispositivos de intertravamento: elétricos, mecânicos ou eletromecânicos, ou ainda com cadeado.

Sigma EQUIPAMENTOS ELÉTRICOS

Rua Maria de Abreu Moraes, 238 | CEP 07742-010
Laranjeiras | Caieiras | SP | Fone: 11 4899.5844 - 4899.5468
www.sigmachaves.com.br